

# **FABREEKA<sup>®</sup>**

VIBRATION & SHOCK CONTROL



## **Universal Mounts**

Lagerungselemente

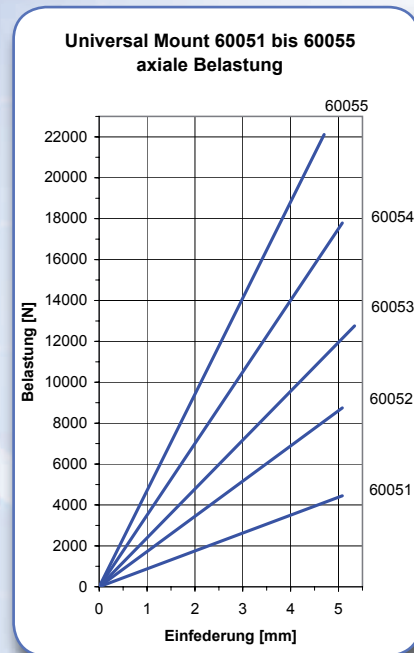
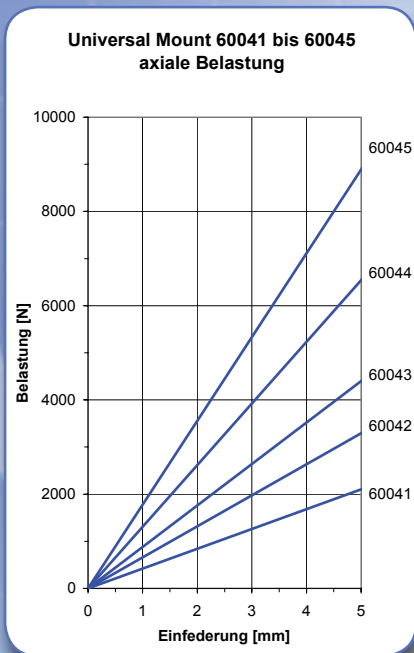
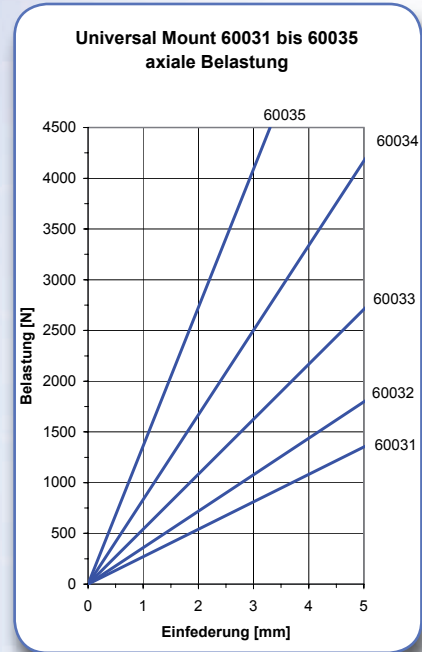
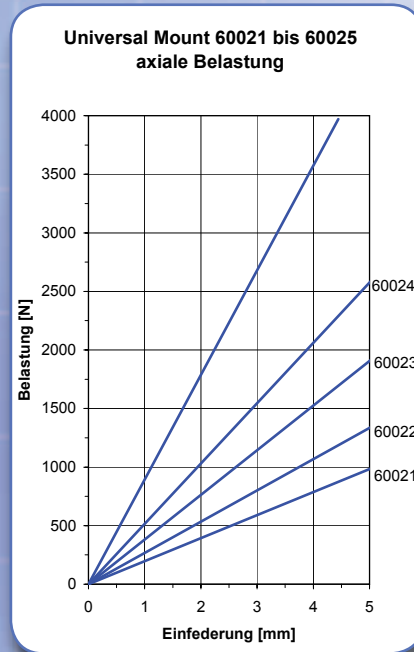
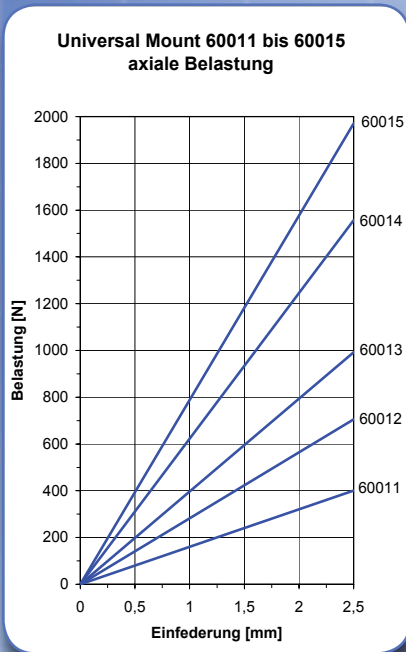
# Universal Mounts

Diese elastischen Lagerungselemente finden primär Anwendung im mobilen Bereich zur multidirektionalen Schwingungs-Schock oder Körperschallisolierung von Fahrzeugkabinen, Motoren, oder Getrieben, sind abreisicher aufgebaut und decken einen Lastbereich bis zu 2065 kg je Lagerungselement ab.

Sie sind bei Verwendung des Standard Elastomermaterials Chloropren in einem Temperaturbereich von -30°C bis +80°C einsetzbar und widerstandsfähig gegen Ozon, Öl und Treibstoffe. Weitere Elastomere sind auf Anfrage verfügbar.

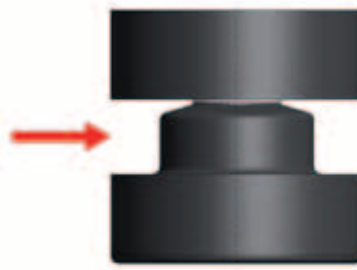
Art. Nr.	Farbcode	Shore (+5)	Belastung mit normaler Vorspannung				Belastung mit erhöhter Vorspannung			
			axial [kg]	radial [kg]	fe	T1	axial [kg]	radial [kg]	fe	T2
60011	gelb	35	20	10						
60012	rot	45	40	15						
60013	grün	55	65	20	15	10				
60014	blau	65	115	25						
60015	weiss	75	140	30						
60021	gelb	35	30	20			60	25		
60022	rot	45	55	40			80	30		
60023	grün	55	75	60	15	13	110	40	12	14
60024	blau	65	120	80			175	75		
60025	weiss	75	175	130			285	125		
60031	gelb	35	40	30			95	40		
60032	rot	45	70	50			160	65		
60033	grün	55	105	75	15	19	220	100	11	22
60034	blau	65	150	110			390	175		
60035	weiss	75	230	165			600	315		
60041	gelb	35	70	50			125	60		
60042	rot	45	140	100			230	105		
60043	grün	55	180	140	15	25	350	155	10	28,6
60044	blau	65	230	180			530	265		
60045	weiss	75	365	265			950	440		
60051	gelb	35	140	70			515	110		
60052	rot	45	230	100			875	155		
60053	grün	55	320	140	15	25	1170	275	10	32
60054	blau	65	410	215			1600	400		
60055	weiss	75	545	300			2065	640		

# Belastungsdiagramme\* Axial

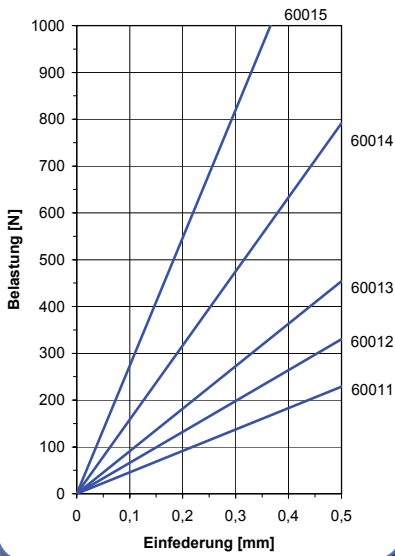


\*Belastung mit normaler Vorspannung

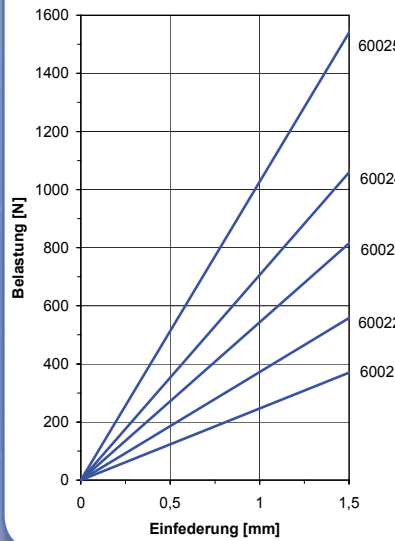
# Belastungsdiagramme\* Radial



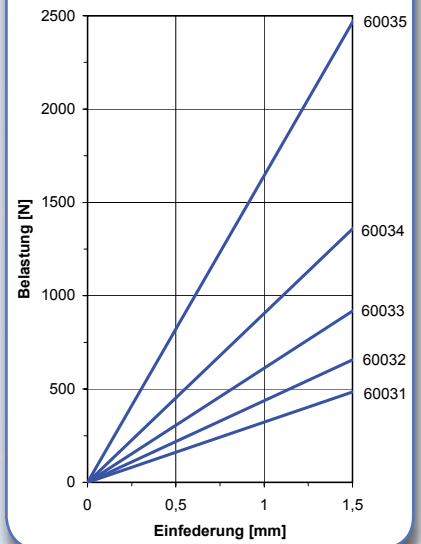
Universal Mount 60011 bis 60015  
radiale Belastung



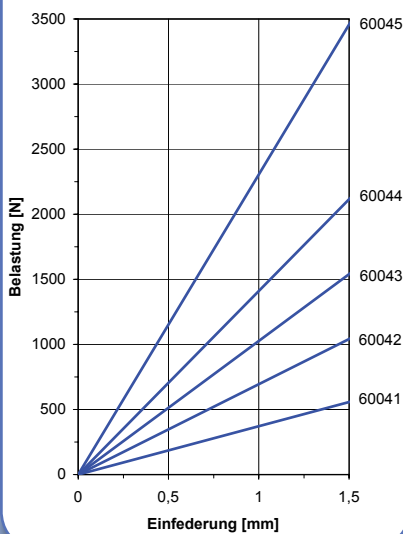
Universal Mount 60021 bis 60025  
radiale Belastung



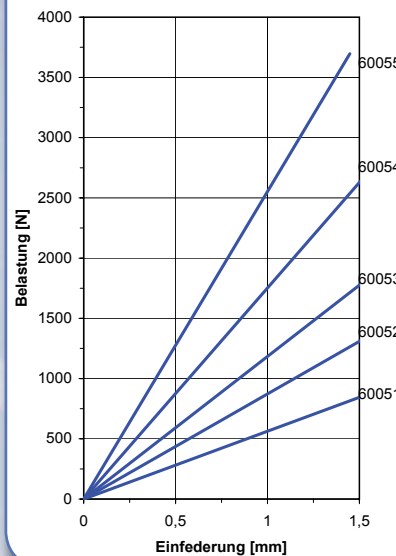
Universal Mount 60031 bis 60035  
radiale Belastung



Universal Mount 60041 bis 60045  
radiale Belastung



Universal Mount 60051 bis 60055  
radiale Belastung



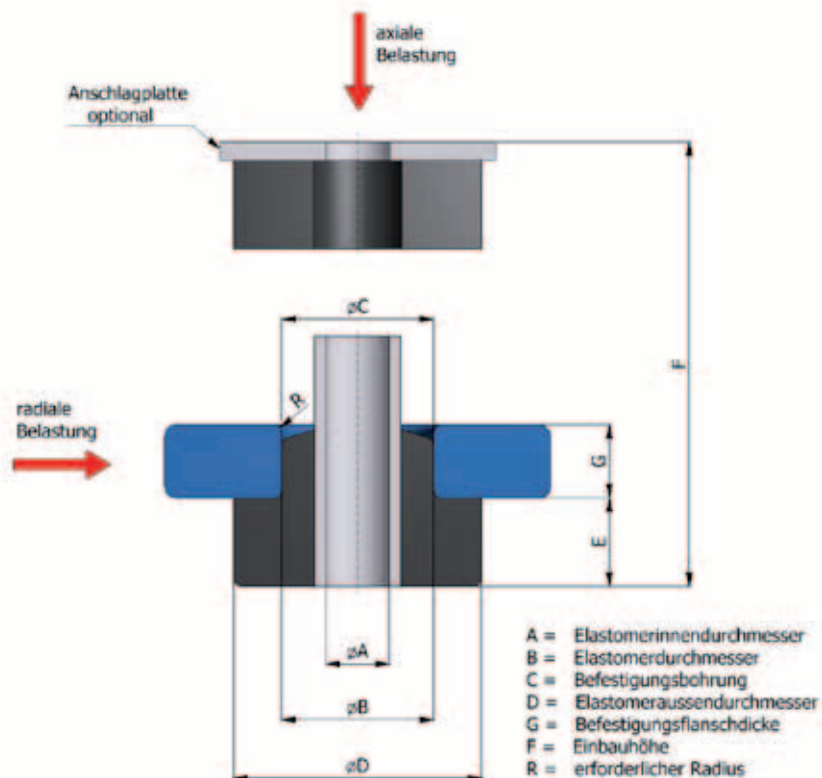
\*Belastung mit normaler Vorspannung

# Vorteile

Stabile elastische Lagerungen für hoch dynamisch belastete Anwendungen, einfach zu montieren, wirksam in allen Raumrichtungen, Abreißsicherheit wird nur durch Festigkeit der Schraubverbindung limitiert, Verwendung z.B. im Fahrzeugbau.

Maßtabelle

Art.Nr.	A	B	C	D	E	F	G*	G**	R
60011 - 60015	9,9	19,8	19	31,8	12,7	31,8	9,4	-	0,76
60021 - 60025	13,5	33,3	31,8	47,5	19,8	49,3	12,7	14,2	1,5
60031 - 60035	16,3	39,4	38,1			62,2	19,1	22,4	2
60041 - 60045	23,9	58,4	57,2	88,9	25,4	73,2	25,4	28,4	3
60051 - 60055	26,9	64,8	63,5	124	31,8	85,9	25,4	31,8	3
60165-1 /-5	16,3	39,4	31,8	64,3	22,9			6,4	
60166-1 /-5	9,9	19,8	19	31,8	12,7			4,7	



\*mit normaler Vorspannung

\*\*mit erhöhter Vorspannung

## Anwendungsgebiete

Die Stärke der FABREEKA Universal Mounts liegt im Mobilbereich. Sie kompensieren hohe dynamische Belastungen zuverlässig durch ihre Stabilität und Dämpfungseigenschaften. Auch in punkto Belastbarkeitsspanne zeigen sie ihre Leistungsfähigkeit. Sie liegt zwischen 20 und 2065 kg/Element. Weitere Angaben entnehmen Sie der Tabelle.

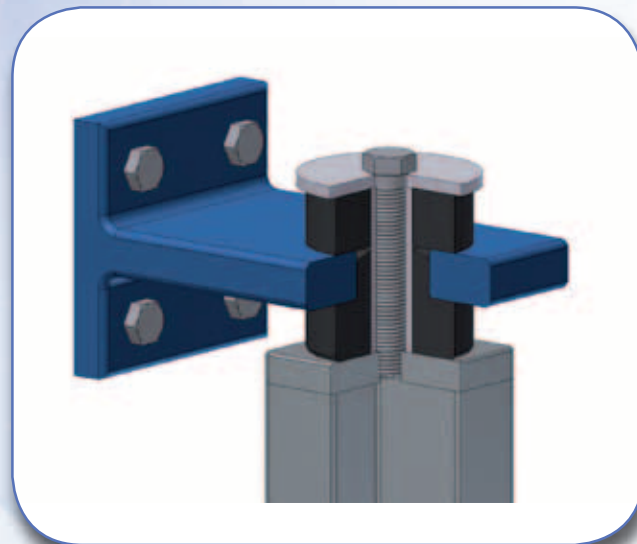
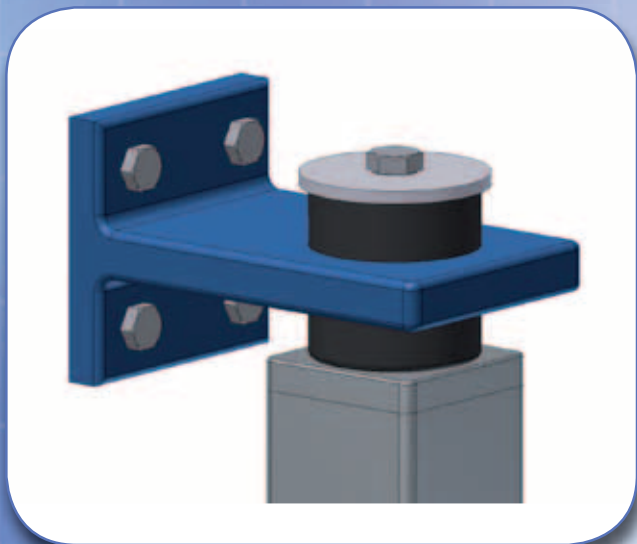
Die Universal Mounts können in unterschiedlichen Einbausituationen verwendet werden: hängende Montage, stehende Montage, Wandmontage.



Der Universal Mount und seine Einsatzgebiete:

- Militärfahrzeuge
- Transportmaschinen
- Off-Road und Fahrzeuge
- Landwirtschaftliche Nutzgeräte
- Industriemaschinen
- Kühlerlagerung
- Getriebelagerung

Sonderformen und Materialien auf Anfrage.



FABREEKA® GmbH Deutschland  
Hessenring 13  
64572 Büttelborn  
-Germany-

Phone: +49(0) 6152-9597-0  
Fax: +49(0) 6152-9597-40  
Web: [www.fabreeka.de](http://www.fabreeka.de)  
Email: [info@fabreeka.de](mailto:info@fabreeka.de)